

株式会社 シマブン

〒849-0112 佐賀県三養基郡
みやき町江口2488-5

TEL.0942-89-5235
FAX.0942-89-5306

東京営業所

〒130-0026 東京都墨田区両国1-8-4
両国坂本ビル6階

TEL.03-5625-4848
FAX.03-5625-4489

沖縄営業所

〒900-0006 沖縄県那覇市おもろまち2-6-36
ニューウイング渡3F

TEL.098-941-5267
FAX.098-941-5267

Shimabun Company Limited

2488-5 Eguchi, Miyaki-cho Miyaki-gun,
Saga, 849-0112 Japan

TEL.+81-942-89-5235
FAX.+81-942-89-5306

shimabun.jp



2020.04 OP

RAFFINE

HINOKI / WOOD GRATING

浴室に最上級の安らぎを演出

和風・洋風のお風呂、シャワールームは様々ありますが
気がつけば排水溝の蓋は、鉄、ステンレス、樹脂など無機質で単色なものばかり……。

そこで弊社は2015年、純木製グレーチング RAFFINE WOOD(ウォールナット)を
業界に先駆けて発売しました。

そして、令和になって2020年、純木製グレーチングは耐久性、色合いなど、
更に大きく進化しました。

きっとお客様のお好みのグレーチングが見つかるはずです。

RAFFINE WOODは
浴室に最上級の安らぎをお届けいたします。

株式会社 シマブン

Redefine your shower space with high-quality wood grating

Traditional drain cover for the bathroom is either made of stainless steel or resin material. There is not much design or quality materials available in the market.

Shimabun as a leading grating manufacturer in Japan, would like to introduce a whole new type of material that is natural and give the shower space a new definition. We have introduced Natural Linear Grating which is made of American Walnut. This was the world's first and only solid wood grating that is made to use at shower space and wet areas. American Walnut is recognised as world's top three wood species for its durability and rich colour texture. Later in 2017, we have introduced our Natural Linear Grating at Archidex exhibition in Malaysia. It was awarded under the "New Product Award" Category and has well responded from customers from all around the world.

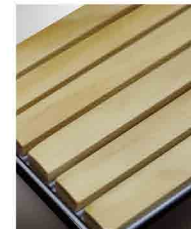
As we keep develop our product quality and also its catalogory, now you can choose your wood grating among 7 different wood species. The species are Walnut, Teak, White Oak, Cherry, Maple, Hinoki and Accoya. Matching your space colour contrast, you can choose the type of wood which will surely change the ambient of the room.

Shimabun Company Limited

Material



ひのき エコアコール



アコヤ
Accoya®



チーク
Cheek



ウォールナット
Walnut



チェリー
Cherry



オーク
Ork



メイプル
Maple



ひのき
Hinoki

高耐久化天然木材「アコヤ」

■ アコヤとは・・・

ラジアタパインと呼ばれるニュージーランド産の松をアセチル化処理した、高耐久化天然木材です。



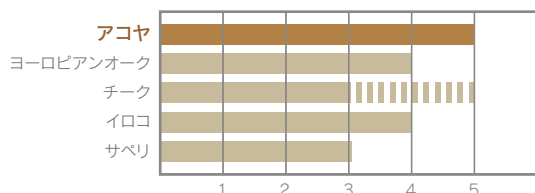
詳しくはコチラ

アセチル化とは、食酢の成分でもある酢酸の一種「無水酢酸」を高温で木材と反応させ、木材組織の細胞壁内の“水酸基”を“アセチル基”に置き換える処理のことです。アセチル化処理をされた木材は、木材細胞壁の疎水性を極めて高くし、腐朽菌の酵素分解能力を抑制させることで、木材の耐腐朽性能を飛躍的に高め、高耐久性を得ると同時に木材の含水率の変動を抑え、木材に優れた寸法安定性能を与えています。

■ 屋外での優れた耐久性

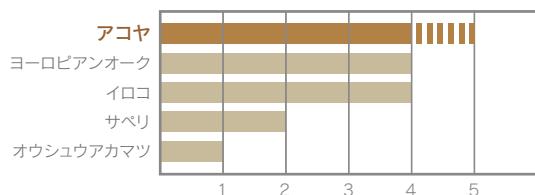
屋外で50年、地中および淡水中で25年間という耐腐朽菌耐用年数がメーカー保証されています。また、アコヤを使用したバルコニー等は適切なメンテナンスにより、70年間のサービスライフが得られるものと、イギリス建築研究財団BREにより評価されています。

耐久性の比較



潜在的な耐久性を意味する
EN350-2分類試験:EN113、EN252、ENV807-産地、
個体、心材辺材の差により生じる範囲

耐用年数(年)



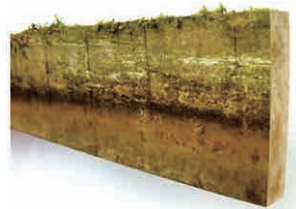
潜在的な耐用年数を意味する
BSEN8417に基づく



アセチル化木材



対照材



アセチル化木材は表面に汚れは付着しているものの、切断面は白く綺麗な状態を維持しており劣化は、見られない。

Accoya®は、Accsys Group・Titan Wood社の登録商標です。

New addition in the series: Accoya® Wood

■ INTRODUCTION

Accoya® wood is the result of over 80 years research and development. Combining the proven modification technique of acetylation with cutting-edge proprietary technology, this high performance wood is created for demanding outdoor applications; from windows to doors, decking to cladding, bridges to boats.

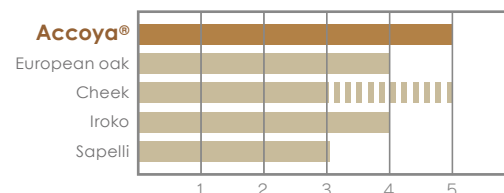
Wood acetylation method of improving wood has been proven to deliver such superior performance that it has long been used as the “gold standard” against which other methods are measured. The Accoya® wood patented production process combines this work with years of proprietary research and investment to deliver consistent results on a commercial scale.

■ 70-YEARS SERVICE LIFE

-BRE (British Building Research Establishment Ltd.)

After running tests and reviewing external and independent data, the BRE concluded that Accoya® wood, provided best design practice is followed, has a service life expectancy of 70 years when used in exterior applications such as windows, doors, cladding and balconies. The BRE stated that Accoya® wood shows excellent durability and stability properties.

Comparison of durability performance



潜在的な耐久性を意味する

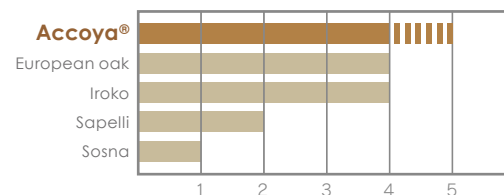


Acetylated wood

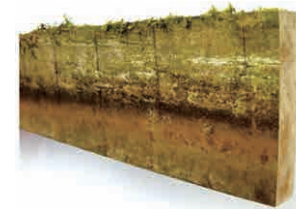


Normal wood

Service life (years)



潜在的な耐用年数を意味する



Acetylated wood has stains on the surface. But the cut surface is white and beautiful. It is maintained and no deterioration is seen.

Accoya® is registered trademarks of Titan Wood Limited, Accsys Group.

湿気や水分の影響を受けにくい 高い寸法安定性能

アセチル化は、木材の寸法安定性能を最も向上させることが出来る方法として知られています。アコヤは、疎水性が高く、含水率変化が非常に小さいため、材の膨張や収縮が極めて低く抑えられています。



塗装が長持ちしメンテナンスが低減

耐久性能・寸法安定性が高く、ささくれも起きないため、塗装が長持ちします。



【試験機関】
オランダSHR 木材研究所

【期間】
9.5年間

【塗装】
アクリル塗装

●アセチル化処理後、木材本来の張収縮率は70～80%削減されています。その為、塗装の塗膜（特に造膜型）も厳しい伸縮条件にさらされることなく、メンテナンス回数も少なく済みます。

DIMENSIONALLY STABLE

Accoya® wood offers dimensional stability (resistance to swelling and shrinkage) in both radial and tangential directions. Tests have shown up to 80% reduction in swelling caused by moisture uptake, depending on the source species and conditions. From oven dry to water saturated conditions, the swelling and shrinkage of acetylated wood is only minimal and, in fact, better than tropical hardwoods.



9.5-YEAR EXTERNAL COATINGS TEST -SHR

Independent testing institute SHR Timber Research in The Netherlands conducted a comprehensive coatings test on Accoya® and untreated wood with opaque and film forming paints and stains.



【Testing organization】
Netherlands SHR
Timber Research

【Period】
9.5 years

【Painting】
Acrylic paint

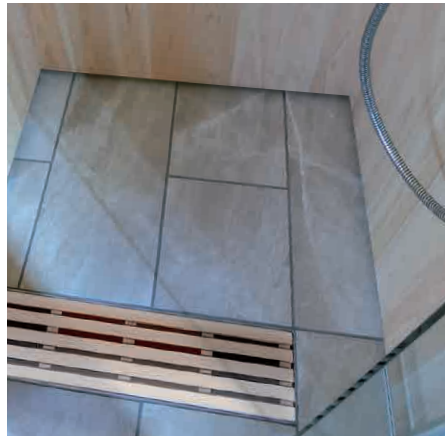
●Accoya® wood outperformed all other timbers, with better coating performance and superior coating adhesion in both wet and dry conditions.



RAFFINE WOOD ACCOYA®

Accoya®は、Accsys Group・Titan Wood 社の登録商標です。
Accoya® is registered trademarks of Titan Wood Limited, Accsys Group.

写真はイメージです
The photograph is an image

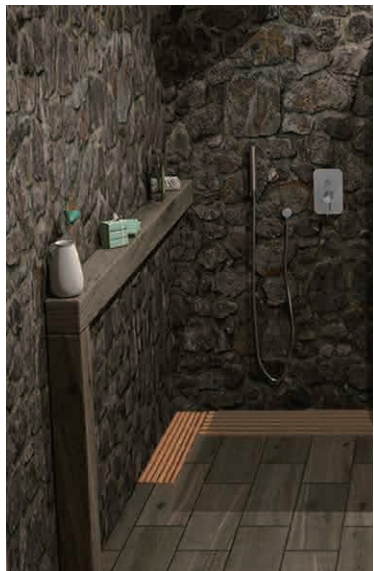
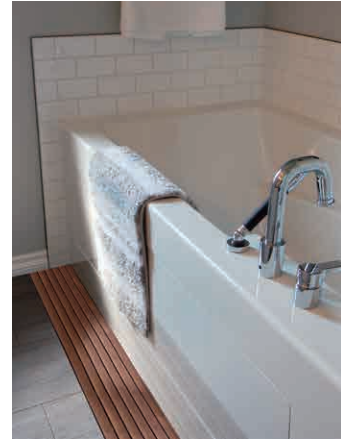


写真はイメージです
The photograph is an image

RAFFINE HINOKI



RAFFINE WOOD CHEEK



RAFFINE WOOD WALNUT

写真はイメージです
The photograph is an image



RAFFINE WOOD CHERRY

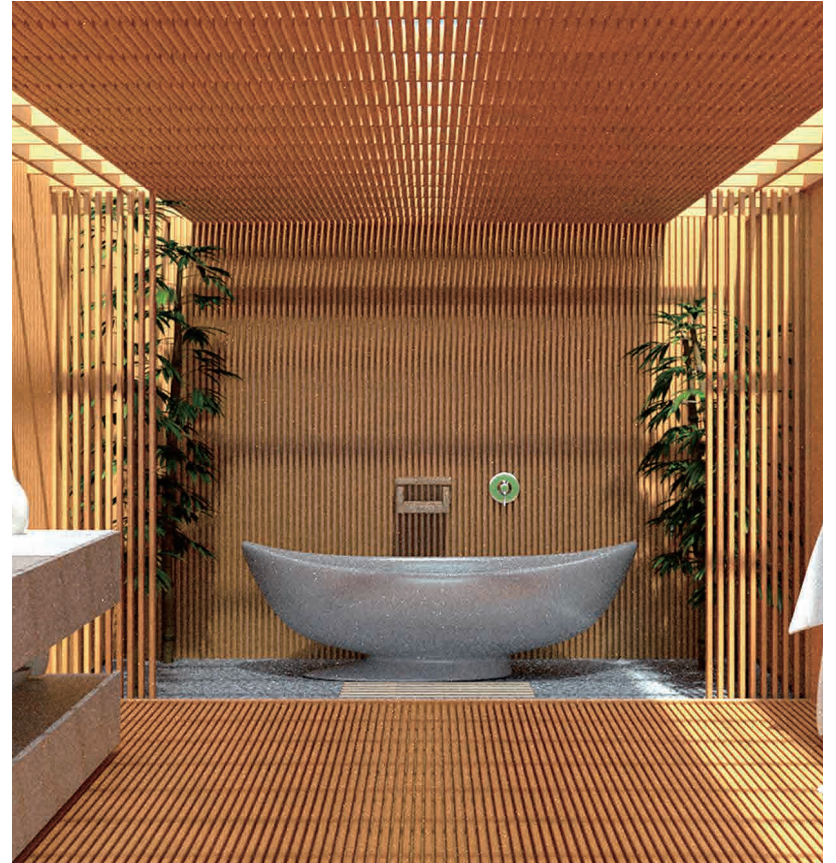


RAFFINE WOOD OAK

写真はイメージです
The photograph is an image



RAFFINE WOOD MAPLE



RAFFINE WOOD HINOKI

写真はイメージです
The photograph is an image

価格表 -PRICE LIST-

- ※1 海外からの場合は+1ヶ月
For overseas order, addition 1 month will require
- ※2 木材が希少なため価格が変動する場合があります
Price is subject to change without any prior notice.

| 素 材 (Material) | RAFFINE ひのき エコアコール | RAFFINE WOOD アコヤ (ACCOYA®) | RAFFINE WOOD チーク (CHEEK) | RAFFINE WOOD ウォールナット (WALNUT) |
|---|--------------------------|--|--|--|
| 品 番 (Product Number) | HHF-▲▲L ■ ■ ■ -11 | HWF-▲▲L ■ ■ ■ -A-11 | HWF-▲▲L ■ ■ ■ -C-11 | HWF-▲▲L ■ ■ ■ -W-11 |
| 幅 : 長さ (Width) : (Length) 135mm : 585mm | ¥101,000 | ¥66,000 | ¥73,000 | ¥65,100 |
| 幅 : 長さ (Width) : (Length) 186mm : 585mm | ¥131,000 | ¥89,900 | ¥94,000 | ¥89,600 |
| 耐久処理 (Function) | エコアコール処理 抗菌 ウレタン塗装 | アセチル化処理 抗菌、ウレタン塗装 (Acetylation method) Antibacterial Urethane painting | 抗菌 ウレタン塗装 (Antibacterial Urethane painting) | 抗菌 ウレタン塗装 (Antibacterial Urethane painting) |
| 制作期間 (Production Period) | 3ヶ月 海外販売は不可 | 2ヶ月 (Two months) | 1ヶ月 (1 month) | 1ヶ月 (1 month) |

* 製作期間は枚数で変わります (Production period varies depending on the quantity)

* ▲・・・幅 (Width) ■・・・長さ (Length)

| 素 材 (Material) | RAFFINE WOOD チェリー (CHERRY) | RAFFINE WOOD オーク (OAK) | RAFFINE WOOD メープル (MAPLE) | RAFFINE WOOD ひのき (HINOKI) |
|---|--|--|--|--|
| 品 番 (Product Number) | HWF-▲▲L ■ ■ ■ -S-11 | HWF-▲▲L ■ ■ ■ -N-11 | HWF-▲▲L ■ ■ ■ -M-11 | HWF-▲▲L ■ ■ ■ -H-11 |
| 幅 : 長さ (Width) : (Length) 135mm : 585mm | ¥58,000 | ¥57,000 | ¥57,000 | ¥64,000 |
| 幅 : 長さ (Width) : (Length) 186mm : 585mm | ¥74,000 | ¥72,000 | ¥72,000 | ¥81,000 |
| 耐久処理 (Function) | 抗菌 ウレタン塗装 (Antibacterial Urethane painting) | 抗菌 ウレタン塗装 (Antibacterial Urethane painting) | 抗菌 ウレタン塗装 (Antibacterial Urethane painting) | 抗菌 ウレタン塗装 (Antibacterial Urethane painting) |
| 制作期間 (Production Period) | 1ヶ月 (1 month) | 1ヶ月 (1 month) | 1ヶ月 (1 month) | 1ヶ月 (1 month) |

* 製作期間は枚数で変わります (Production period varies depending on the quantity)

* ▲・・・幅 (Width) ■・・・長さ (Length)

Accoya®は、Accsys Group・Titan Wood社の登録商標です。
Accoya® is registered trademarks of Titan Wood Limited, Accsys Group.

使用上の注意 -Precautions for use-

■ 木製グレーチングは木肌感を生かすため特殊な保護処理をしていますが、硬い金属系のスポンジなどをお使いになりますと木肌を痛め劣化を早めてしまいます。お手入れは柔らかい布またはポリウレタン製のスポンジで薄めた中性洗剤で濡らし、軽く絞った後、汚れた部分や表面をふき取り清掃する程度にしてください。

Wooden gratings have a special protective treatment to make the most of the texture of the wood, but using a hard metal sponge will damage the wood and accelerate the deterioration. Clean only with a soft cloth or a neutral detergent diluted with a polyurethane sponge, lightly squeezed, and then wipe off any dirty parts or surfaces.

■ しつこい汚れの場合はキッチンペーパーをかぶせ、上から中性洗剤を吹き付け、数分程度放置後、ペーパーをはがし、スポンジや柔らかい布で汚れを落としてください。最後は使用した洗剤が残らないように水洗い清掃し、柔らかい布で表面をふいて乾燥させてください。

In case of persistent dirt, cover with kitchen paper, spray neutral detergent from above, leave it for a few minutes, remove the paper, and remove dirt with a sponge or soft cloth. Finally, wash with water so that the used detergent does not remain, and wipe the surface with a soft cloth to dry.

■ 車椅子、ストレッチャーなどの重量物が通るところでのお使いはお避け下さい。

Avoid using the product where heavy objects such as wheelchairs and stretchers pass.



製作にご協力頂きました企業の皆様ありがとうございました

株式会社 久留米リサーチ・パーク

福岡工業技術センター インテリア研究所

株式会社 井上企画

中村塗装

三洋化成品株式会社

近藤塩元売株式会社

九州木材工業株式会社

池上産業株式会社

株式会社 新宮