

URL <https://shimabun.jp>

株式会社シマブン



当サイトにて、製品CAD・PDFデータダウンロードサービスもおこなっております。

@shimabun @SHIMABUN_jp @shimabun_official

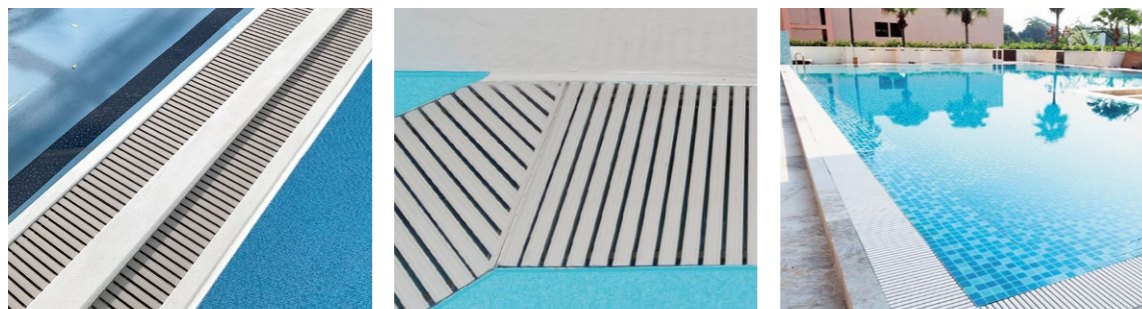


株式会社 シマブン

〒849-0112 佐賀県三養基郡みやき町江口2488-5

TEL.0942-89-5235 FAX.0942-89-5306

HP : <https://shimabun.jp/> mail : toiawase@shimabun.jp



新素材でグリーンに
汚れにくく
滑べらない
丈夫で
紫外線に
強い
丈夫で
紫外線に
強い

プールのグリーン
デッキ

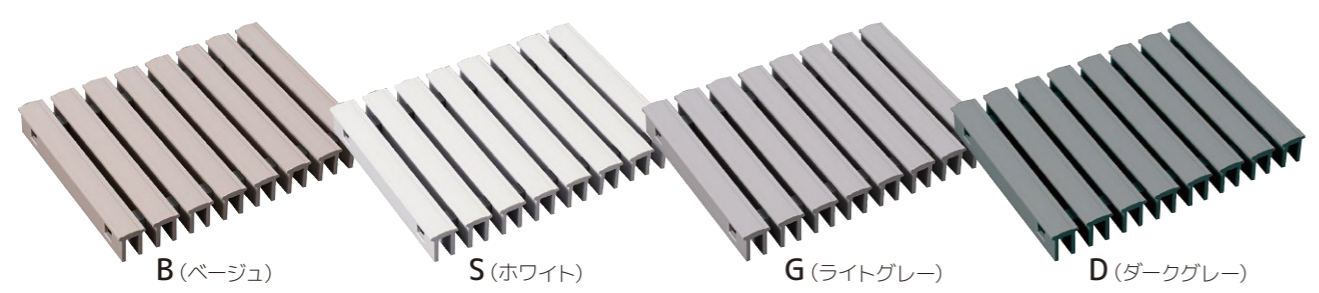
株式会社 シマブン



汚れにくいクリーンな新素材で、サスティナブルに一新したプールグレーチング。

プール用樹脂グレーチング ノンスリップタイプ

滑りにくい軟質アクリル採用で、従来のプール用グレーチングよりも安心・安全がグレードアップ。さらに耐候性も向上し、汚れにくく、メンテナンスも簡単で美しさを保ち続けます。またカラーも5色をご用意。シーンに合わせてお選びいただけます。



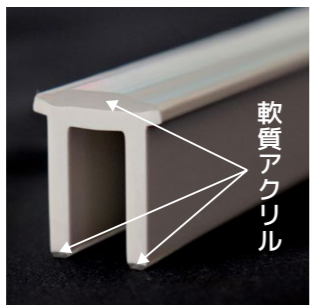
- 部材**
- メインバー (硬質塩化ビニル (P.V.C.)、軟質アクリル) / 対候性処方、無色透明
 - ジョイント (軟質塩化ビニル (P.V.C.) / 抗菌・防カビ仕様) ●直線用スペーサー (ポリプロピレン (P.P.))
- <注意> 付着した汚れを栄養源にカビが生えることがあります。清潔にご使用いただくため清掃によるメンテナンスをお願いします。

	溝幅	品番	色	幅 A mm	高さ	長さ L mm	重量 (グレーチング)	価格	耐荷重	枠外幅 W mm		
直線用	100	GAP-25W150	B (ベージュ)	150	25	1000 (注1)	1.9kg	¥13,100	2.0kN	160	曲線内側最小R	
	150	GAP-25W200	S (ホワイト)	200			2.4kg	¥15,300	1.5kN	210		
	200	GAP-25W250	G (ライトグレー)	250			3.0kg	¥19,000	1.0kN	260		
曲線用	100	GAPR-25W150	D (ダークグレー)	150			1.9kg	¥13,100	2.0kN	500		160
	150	GAPR-25W200	K (ブラック)	200			2.4kg	¥15,300	1.5kN	750		210
	200	GAPR-25W250		250			3.0kg	¥19,000	1.0kN	1000		260

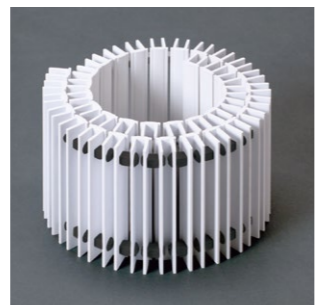
●注文時の注意 ※ご注文の際は必ず色記号をご指定ください。 ※グレーチング最小幅60mm最大幅250mmまで 特注対応可能です。ご注文の際は、お問い合わせください。 ※価格及び出荷は500mm又は1000mm単位総延長数にてご注文ください。 注1：ジョイント部の伸縮機能により995~1020mm程度に調整できます。



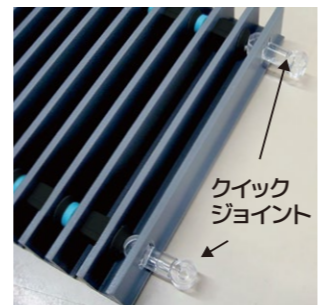
上面が軟質アクリルのため、水に濡れてもすべりにくく、素足でも安心です。また、グレーチングのすき間が6mm以下なのでお子様の指も入らず安全。



上面の軟質アクリルは無色透明でゴミや汚れが付着しにくい新素材。底部にも使用しているのズレやガタつきも抑制。

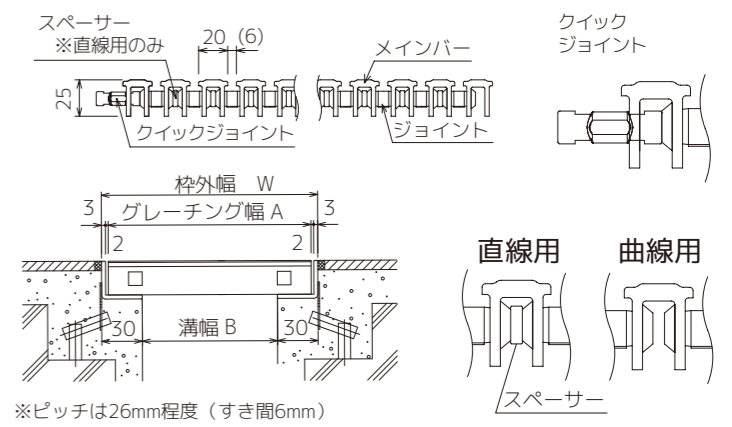
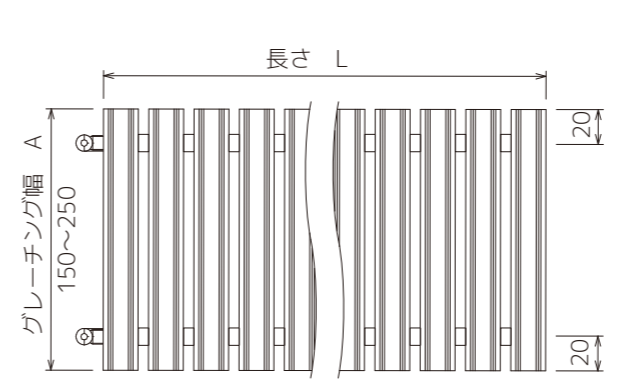


軽量で巻取り収納が可能で軟質アクリルを使用したことにより、メンテナンスや清掃がさらに簡単に。



新仕様のクイックジョイントは、施工時の接続がカンタンでスムーズ。そのまま巻取りしても外れません。

プール用樹脂グレーチング 図面 (単位:mm)



※ピッチは26mm程度 (すき間6mm)



試験結果 ※記載データは測定値であり、保証値ではございません。

試験項目	試験内容	試験内容
耐荷重試験	車椅子ひとつの車輪相当面積 (φ50円柱鉄塊) で一点に集中荷重をかける。(局部載荷重試験 JIS A 1450に基づく)	仕様一覧の耐荷重内で、著しいたわみ 残留変形ないこと確認
耐候性促進暴露試験	サンシャインウェザーメーター-63°C×200hr 降雨時間12分/hr	著しい退色、変色等なし
耐薬品性試験	アルカリ性、中性、酸性を一日一回塗布×14日間	外観に異常なし
C.S.R・B 測定試験 (滑り抵抗係数)	JIS A 1454に定める床材の滑り性試験によって測定される素足の場合の滑り抵抗係数	C.S.R・B=0.7以上、乾燥状態:0.93 水塗布状態:0.88
環境試験	-25°C~60°Cの環境温度の中で試験体の変化を見る	ヒビ、破損なし
耐熱試験	70°C×72hr放置時間2hr	外観に異常なし
耐熱水性試験	87°C×48hr	支障のある重量変化・外観の変色なし
熱冷サイクル試験	マイナス15°C (30分) ⇄ 常温 (20°C 3分) ⇄ 70°C (30分) =1サイクル、サイクル回数25回、常温放置時間:2hr	外観に異常なし
浮力試験	プールサイドの側溝に見立てた架台にグレーチングを乗せ90ℓの水を一気に流す	側溝内の水の状態に関わらず、各サイズとも浮き上がりなし

新仕様 クイックジョイント

プール用樹脂グレーチングの連結をもっとカンタンに。



詳しい連結方法はこちらのQRよりご確認ください。

クイックジョイント 接続動画へ→



旧仕様 GRP プール用樹脂グレーチング

在庫限定価格! [屋内向け] A:ブルー 価格・詳細は、裏面よりお問い合わせください。